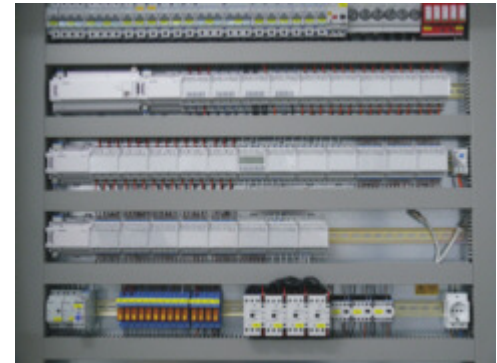
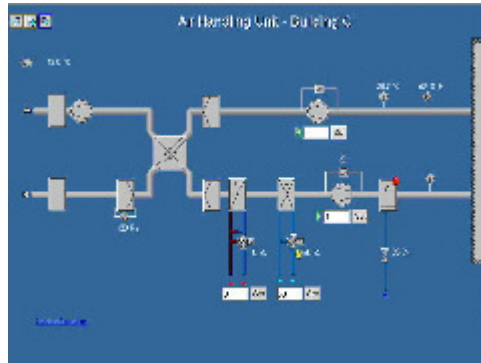




ARGE - Regelsysteme

Ihr Partner für: MSR - Technik, Gebäudeautomation, Schaltanlagenbau

Wir möchten uns vorstellen !



Nachfolgend finden Sie Informationen über unser Unternehmen und unser gesamtes Leistungsspektrum im Bereich:
MSR - Technik, Gebäudeautomation und Schaltanlagenbau.

Die Komplett-Dienstleistung aus einer Hand, von der Projektierung über die Ausführung bis hin zur Übergabe,
ein ausgereiftes Konzept der Projektabwicklung.

Durchsuchen Sie unser Prospekt nach weiteren Informationen zu unseren Leistungen. Wenn Sie Fragen haben oder mit
einem Repräsentanten der **ARGE-Regelsysteme** sprechen möchten, schreiben Sie eine E-Mail an info@arge-regelsysteme.de
oder rufen Sie uns an unter [02391 - 6070910]



Bei uns steht der Kunde immer an erster Stelle.



Über Uns



Unsere Entstehungsgeschichte reicht über 25 Jahre zurück in denen wir im Bereich der Gebäudeautomation als kleine selbstständige Unternehmer tätig waren. Nach langjährigen und sehr positiven Erfahrungen in der Zusammenarbeit mit befreundeten Unternehmen aus den Branchen: MSR - Technik, Gebäudeautomation und dem Schaltanlagenbau, wurde **2006** die gemeinsame Firma **ARGE-Regelsysteme** gegründet. Seit der Gründung bieten wir unseren Kunden einen erstklassigen Service und unterstützen Sie dabei, ihre Ziele zu erreichen. Unsere Erfahrung und Verpflichtung zu herausragender Leistung haben uns einen guten Namen in der Branche eingebracht. Unsere Geschäftsführung ist aktiv ins Tagesgeschäft eingebunden, profitieren Sie von unseren langjährigen Erfahrungen, denn wir wissen wovon wir sprechen.

Unser Leitbild

Führung:

Bei der **ARGE-Regelsysteme** erhalten Sie die Qualität und den Service, den Sie von einem erfahrenen Dienstleistungsunternehmen erwarten können. Die wechselnden Ansprüche unserer Kunden sowie neue Marktchancen sorgen dafür, dass sich unser Unternehmen ständig weiterentwickelt. Sie können sicher sein, dass Sie durch die Zusammenarbeit mit der **ARGE-Regelsysteme** in den Genuss der neuesten Dienstleistungen, Technologien und Entwicklungen der Branche kommen werden.



Teamwork:

Es gehört zu unseren Aufgaben, Sie und Ihr Unternehmen genau zu kennen. Wir arbeiten eng mit Ihnen zusammen, um sicher zu stellen, dass die Lösungen, die wir Ihnen anbieten, genau auf Ihre besonderen Bedürfnisse und Anforderungen zugeschnitten sind.

Ihr Erfolg ist auch unser Erfolg.



Kundenbetreuung:

Die höchste Priorität der **ARGE-Regelsysteme** ist die Zufriedenheit unserer Kunden.

Sie sind uns wichtig und Sie können sich darauf verlassen, dass wir keine Anstrengungen scheuen, wenn es um Ihr Unternehmen geht.

Wir sind stolz darauf, für Sie zu arbeiten, und bemühen uns sehr, Sie auch weiterhin von uns zu überzeugen.



Unsere Leistungen



Als kompetenter Fachbetrieb bieten wir Ihnen ein umfangreiches Leistungsangebot. Unser qualifiziertes Team unterstützt Sie gerne bei der Umsetzung Ihrer Wünsche und begleitet Sie auch gerne schon bei der Planung Ihres Projekts. Wir stehen Ihnen durchgehend beratend zur Seite, informieren Sie über jeden Schritt unserer Tätigkeit und erklären Ihnen die Abläufe, die wir auf Sie angepasst haben.

Wir möchten Ihnen hier eine kleine Übersicht unserer Leistungen präsentieren



Planungs und Projektierungsarbeiten nach dem Standard bzw. den Grundlagen der: VOB 18386 Teil C und DIN EN ISO 16484-3 bzw. VDI 3814-1 Gebäudeautomation (GA) für Hersteller neutrale Anlagenplanung.



wir setzen auf.....TRIC

die MSR - Software



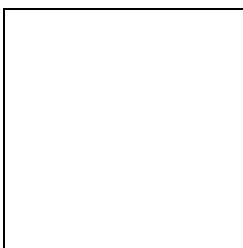
Programmierung und Inbetriebnahme von DDC Komponenten verschiedener Hersteller.

Um Ihren Ansprüchen gerecht zu werden setzen wir das richtige Regelfabrikat und die dazu gehörige Programmiersoftware ein. Wir bieten Ihnen hierbei langjährige Programmier- und Inbetriebnahmeerfahrung in der Mess-, Steuer-, und Regelungstechnik durch unser hochmotiviertes Team an. Wir versuchen dabei Ihre Vorgaben so exakt wie möglich um zu setzen, damit alle Regelfunktionen gewährleistet werden können.



Visualisierung (GLT Konzepte)

Visualisierung vorhandener und neuer Anlagen, Aufbau und Lieferung der PC-Hardware. Hierbei übernehmen wir auch den Neu- oder Ausbau des Datennetzwerkes. Von Standard Einzelplatz Versionen bis zu Netzwerkarbeitsplätzen oder z.B. Weblösungen mit sicheren Fernzugriffen als komplette Lösung. Ausbau vorhandener GLT Systeme vorausgesetzt wir können diese bearbeiten bzw. sind hierfür autorisiert.



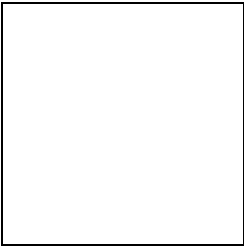
Wartung

Maßnahmen zur Verzögerung des Abbaus des vorhandenen Abnutzungsvorrates. Die Wartung wird nach technischen Regeln oder einer Herstellervorschrift durchgeführt z.B. nach den Bestimmungen der VDMA 24186 oder der AMEV. Wir übernehmen alle Wartungsarbeiten an Schaltanlagen, DDC Unterstationen und Gebäudeleitsystemen für die wir autorisiert sind.



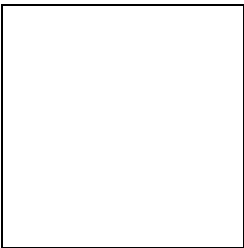
Migration / Sanierung

Neue Anforderungen an die Produkte und Lösungen, durch den sich stetig wandelnden Markt, verlangen nach Migration und damit nach modernen, zukunftsfähigen Plattformen. Eine Migration ist ein notwendiger technologischer Schritt der die Zukunftsfähigkeit des Gesamtsystems sicherstellt, genauso wie es eine Sanierung erfordert, nachdem festgestellt wird, das es keine Ersatzteile mehr gibt, oder die Produkte nicht mehr effizient genug arbeiten. Auch hierbei stehen wir Ihnen beratend und ausführend zur Seite und begleiten Sie gerne bei Ihrer Migration bzw. Sanierung.



Schaltanlagenbau

Schaltanlagen bauen wir nach eigenem Engineering oder vorgegebenen Schaltplänen. Komplett bestückte, verdrahtete und geprüfte Schaltschränke. Hochwertige technische Dokumentationen (Aufbau-, Stromlauf-, Klemmenpläne) Revision technischer Unterlagen. Anlieferung, Einbringung und Aufstellung der Schaltfelder.



Energie Monitoring

Diese Seite ist zurzeit noch im Aufbau, wir sind aber bemüht Ihnen die Inhalte so schnell als möglich zu Verfügung zu stellen und Sie dann an dieser Stelle über Möglichkeiten zu **Energie Monitoring** und Energiesparprogrammen nach DIN 50001 sowie **Energie Management Lösungen** zu informieren.

Die DDC - Systeme

Direct Digital Control - Gebäudeautomation



Die Anpassung an die zu steuernde bzw. zu regelnde Anlage erfolgt durch ein Programm, das den gewünschten Ablauf festlegt.

Wir sind autorisierter Partner der folgenden aufgeführten DDC - Systeme

PRIVA Building Intelligence



PRIVA Account

SAIA - Burgess



SAIA - Partner

Siemens



Zertifizierter Siemens
Solution - Partner

Unsere Qualifikationen erstrecken sich von der Partnerschaft
bis zur Zertifizierung

“ Siemens Professional Trainer “

“ Siemens Solution Partner “



Seit 1990 wurden für die Gebäudeautomation die herstellerunabhängigen Bussysteme **EIB/KNX**, **LON** und **BACnet** entwickelt. Mit den aufgeführten Systemen können wir diese Standards erfüllen. Zusätzlich bestehen Möglichkeiten der Kopplung z.B. zu **Modbus** und / oder **M-Bus**, sowie diversen anderen Systemen bzw. Bussystemen..



Schaltanlagenbau

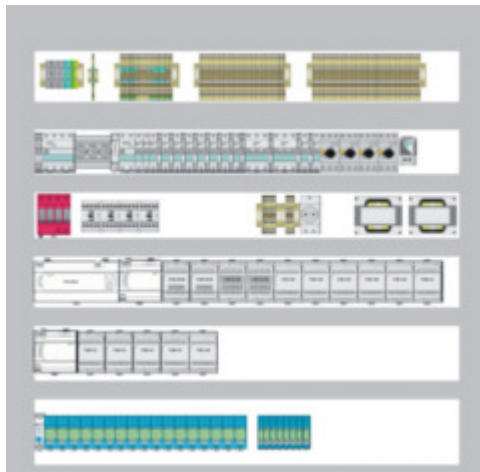


Engineering und Dokumentation nach neuesten nationalen und internationalen Richtlinien.

Flexible Integration von Produktänderungen in die Fertigung

Komplett bestückte, verdrahtete und geprüfte Schaltschränke

Hochwertige technische Dokumentationen (Aufbau-, Stromlauf-, Klemmenpläne)
Revision technischer Unterlagen

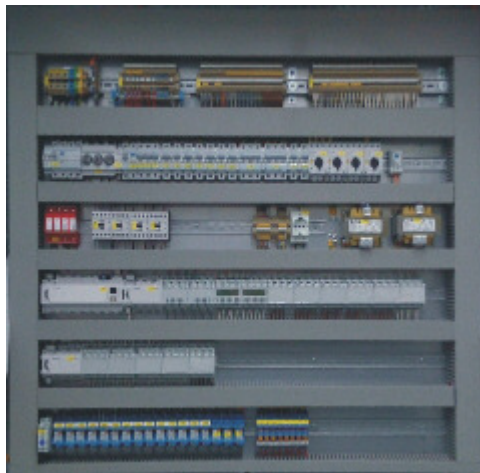


Schaltanlagen - Planung

Schaltplanerstellung mit CAE-Systemen nach Kundenvorgabe oder nach speziellen Leistungsverzeichnissen unter Berücksichtigung Kundenspezifischer Bauformen oder besonderer Anforderungen. Wir legen besonderen Wert darauf, das schon in der Planungsphase ein 1:1 Abbild der zukünftigen Schaltanlagen entsteht. Dabei sind schon optisch Platzreserven ersichtlich für eventuelle spätere Nachrüstungen. In der Planungsansicht sind alle Bauteile in originaler Größe im entsprechendem Maßstab zu sehen.



wir setzen auf **WSCAD SUITE**



Schaltanlagen - Fertigung

Wir verarbeiten nur qualitativ hochwertige Komponenten namhafter und führender Hersteller.

Komplett bestückte, verdrahtete und geprüfte Schaltschränke.

Umbauten, Erweiterungen, Reparaturen, Einzel- und Serienfertigungen.

Inbetriebnahmen und Wartungsarbeiten sind ein Teil unseres Tagesgeschäfts.

Fotogalerie Schaltanlagen

In unserer Fotogalerie finden Sie einen Auszug an Fotos aus unserer Schaltanlagenfertigung. Auf Anfrage erhalten Sie weitere Fotos, so das Sie die Möglichkeit haben, die Vielfalt unseres Schaltanlagenbaus kennen zu lernen.



Wartung



Wir möchten Sie auch gerne nach Fertigstellung Ihrer Anlagen umfassend betreuen und übernehmen selbstverständlich den Service und die Wartung Ihrer Anlagen.

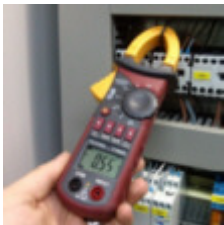
Die Wartungsarbeiten erfolgen nach den Bestimmungen der VDMA 24186 oder der AMEV

Die Wartung dient zur Erhaltung des Sollzustandes einer Anlage. Nur bei optimaler Funktion ist ein wirtschaftlicher Betrieb und dadurch eine Energieeinsparung möglich. Zusätzlich erhöht sich die Sicherheit der Betriebsbereitschaft Ihrer Anlagen.

Gerne übernehmen wir auch Wartungsarbeiten an Bestandsanlagen.

Wartungsarbeiten an Schaltanlagen

Messen



Kontakte prüfen



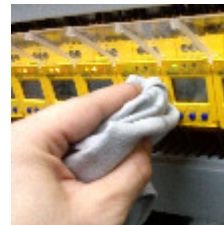
Filter verschmutzt



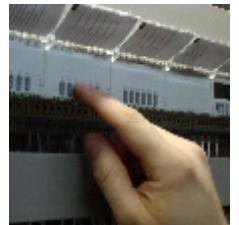
Filter erneuert



Reinigen

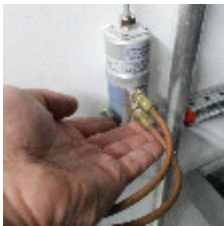


Funktionsprüfung



Wartungsarbeiten an Feldgeräten (Aktoren, Sensoren usw.)

Anschlußprüfung



Kapillare reinigen



Messwertkontrolle



Funktionsprüfung



Referenzmessung



AKKU Tausch

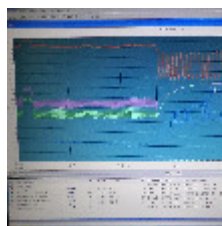


Wartungsarbeiten an Gebäudeleitsystemen

PC reinigen



Trends überprüfen



PC Hardware



Qualität und Innovation muss bezahlbar sein

Hardware- und Software-Handel namhafter Hersteller



Wir bieten Ihnen fertige Lösungen mit hochwertigen Produkten namhafter Hersteller. Die Konfigurationen erstrecken sich vom Notebook, über Standard Bedienstationen, Panel - PC's bis hin zu redundant aufgebauten Servern.

Die Leistungen der einzelnen Systeme sind abhängig von Ihrer Konfiguration, so das die Intel Pentium Prozessoren CORE i3, CORE i5, CORE i7 und der Xeon zum Einsatz kommen.



Als Betriebssysteme können ab Windows 7 Professional, Windows 7 Ultimate, auch Windows Server 2003 oder Windows Server 2008 eingesetzt werden.

Wir konfigurieren nach Ihren Wünschen und setzen auf höchste Datensicherheit, die wir unter anderem mit den entsprechenden RAID-Lösungen zur Verfügung stellen können. Höchste Sicherheit liefern auch die hochwertigen Softwarelösungen für Ihre Internetverbindungen.



Wir planen und konzipieren gemeinsam mit Ihnen und nach ausführlicher Analyse der Rahmenbedingungen das für Ihren Bedarf optimale Netzwerk. Dabei übernehmen wir auch gerne den Ausbau vorhandener Netzwerke oder den Neuaufbau. Dazu können wir auch alle aktiven sowie passiven Komponenten liefern.



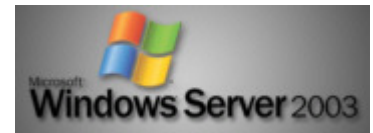


ASUS[®]

APC



**Western
Digital**[®]



Energie Monitoring



Dieser Artikel ist zurzeit noch im Aufbau, wir sind aber bemüht Ihnen die Inhalte so schnell als möglich zu Verfügung zu stellen und Sie dann an dieser Stelle über Möglichkeiten zu **Energie Monitoring** und Energiesparprogrammen nach DIN 50001 sowie **Energie Management Lösungen** zu informieren..

Impressum



ARGE - Regelsysteme

vertreten durch: Heike Lehmann, Dirk Ludwig GbR
Mozartstraße 18
58840 Plettenberg

Webmaster / Prospekterstellung

Michael Sender
Telefon: 02391 6070910

eMail: Michael.Sender@arge-regelsysteme.de

Disclaimer

Die Firma **Arge - Regelsysteme** bemüht sich im Rahmen des Zumutbaren, auf dieser Website richtige und vollständige Informationen zur Verfügung zu stellen. Die Firma **Arge - Regelsysteme** übernimmt jedoch keine Haftung oder Garantie für die Aktualität, Richtigkeit oder Vollständigkeit der auf dieser Website bereitgestellten Informationen. Dies gilt auch für alle Verbindungen ("Links"), auf die diese Website direkt oder indirekt verweist. Die Firma **Arge - Regelsysteme** ist für den Inhalt einer Seite, die mit einem solchen Link erreicht wird, nicht verantwortlich. Wir erklären ausdrücklich, dass wir keinerlei Einfluss auf die Gestaltung und die Inhalte der gelinkten Seiten haben. Deshalb distanzieren wir uns hiermit ausdrücklich von allen Inhalten aller gelinkten Seiten auf unserer Internetpräsenz und machen uns diese Inhalte nicht zu Eigen. Die Firma **Arge - Regelsysteme** haftet nicht für direkte oder indirekte Schäden, die aufgrund von oder sonst wie in Verbindung mit Informationen entstehen, die auf dieser Website bereitgehalten werden.

Hinweise zu unserer Homepage..... und zu diesem Prospekt

Mit dem Urteil vom 12. Mai 1998 - 312 O 85/98 (Haftung für Links) hat das Landgericht Hamburg entschieden, dass man durch die Anbringung eines Links die Inhalte der gelinkten Seite ggf. mit zu verantworten hat. Dies kann nur dadurch verhindert werden, dass man sich ausdrücklich von diesen Inhalten distanziert. Hiermit distanzieren wir uns ausdrücklich von den Inhalten aller Links auf dieser Homepage und machen uns deren Inhalte nicht zueigen. Den Inhalt der jeweiligen Links hat deren Inhaber allein zu verantworten.

Herstellerinformationen



Alle Logos und Markenzeichen sind Eigentum der jeweiligen Hersteller.

Logos, Bilder, Grafiken dieser Seiten unterliegen weltweitem Urheberrecht. Jeder Verstoß gegen Urheberrechte oder sonstige Rechte, insbesondere unerlaubte Verwendung, Reproduktion oder Weitergabe wird sowohl zivilrechtlich, als auch strafrechtlich verfolgt.

Die genannten Firmen-, Marken-, Handels-Namen sowie Produktbeschreibungen unterliegen dem, soweit nichts anderes vermerkt ist, Namens- bzw. Markenrechtsschutz.

Kontakt



ARGE - Regelsysteme

Ihr Partner für: MSR - Technik, Gebäudeautomation, Schaltanlagenbau
Mozartstraße 18
58840 Plettenberg

Die Geschäftsführung

Michael Sender Heike Lehmann Dirk Ludwig

vertreten durch die Gesellschafter: Heike Lehmann, Dirk Ludwig

StNr. 302/5731/0777

USt.ID DE814722967

Ansprechpartner

in Plettenberg / Zentrale

Mozartstraße 18

info@arge-regelsysteme.de

Michael Sender

Tel.: 02391 60 70 91 0

eMail Michael.Sender@arge-regelsysteme.de

Heike Lehmann

Tel.: 02391 950 924

eMail Heike.Lehmann@arge-regelsysteme.de

Analog Fax: 02391 950 925

ISDN und PC Fax: 02391 950 926

in Plettenberg / Anlagenbau

Köbbinghauser - Hammer 16

Elektrotechniker - Handwerk
Handwerksrolleneintragung bei der
Handwerkskammer Südwestfalen
BetriebsNr.: 8048954

Reinhard Mülling

Tel.: 02391 60 93 34 8

eMail Reinhard.Muelling@arge-regelsysteme.de

Dennis Sender

Tel.: 02391 60 93 34 8

eMail Dennis.Sender@arge-regelsysteme.de

Fax: 02391 60 93 34 9

im technischen Büro Marl

Kolberger Straße 47

45770 Marl

Dirk Ludwig

Tel.: 02365 69 90 86 2

eMail Dirk.Ludwig@arge-regelsysteme.de

Fax: 02365 69 90 86 4

Mobil 0171 33 12 69 0

Alle weiteren nicht aufgeführten Mitarbeiterkontakte erfragen Sie bitte telefonisch oder per eMail über unsere Zentrale.